

RT 151



Descrizione

- RT 151:** diffusori lineari a feritoia in alluminio
- flusso orientabile per ottimale miscelazione dell'aria per garantire il massimo comfort ambiente
 - rullini deflettori in materiale plastico di colore nero per ottenere un rapido abbattimento delle temperature con possibilità di lavoro fino a Δt estivi di -12°K
 - possibilità di assemblaggio in esecuzione continua con più elementi
 - lunghezza massima per elemento fino a $L = 1500 \text{ mm}$
 - costruzione standard in alluminio anodizzato naturale

NWP



Descrizione

- NWP:** diffusore circolare ad alto effetto induttivo con alette fisse
- altezza di installazione tra 2,7 e 4,5 m
 - campo di funzionamento con Δt da $+5^{\circ}\text{C}$ a -12°C
 - adatto per impianti VAV
 - adatto per montaggio con o senza controsoffitto
 - costruzione in acciaio verniciato RAL 9010

NWP-T



- NWP-T:** come NWP ma con pannello 596x596 per montaggio a controsoffitto

TWR



Descrizione

- TWR:** diffusore quadrato ad alto effetto induttivo
- costruzione in acciaio verniciato ral 9010
 - alette stampate e pannello esterno (vedi profili) adattabile su più tipi di controsoffitto con misure 600x600 mm
 - adatto per impianti VAV
 - svariati profili per soddisfare le esigenze architettoniche

PORTATA IDEALE tra 100 e 1250 m^3/h

DVS



Descrizione

- DVS:** diffusore elicoidale di mandata e ripresa
- diffusore quadrato o tondo a lancio elicoidale con alette fisse
 - altezza di installazione da 2,7 a 4 cm
 - adatto per impianti VAV
 - costruzione in acciaio verniciato RAL 9010
 - fissaggio con vite centrale

PW1



Descrizione

- PW1:** diffusori ad alta induzione per applicazione a pavimento
- costruzione in materiale plastico ininfiammabile con elevata resistenza meccanica
 - finitura colore grigio
 - massima differenza di temperatura $\pm 10^{\circ}\text{C}$

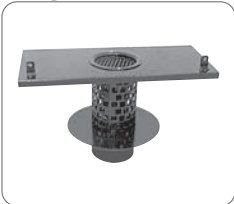
NWO-60



Descrizione

- NWO-60:** diffusori ad alta induzione per applicazione su alzata
- costruzione in materiale plastico e corpo in acciaio
 - finitura colore RAL 9010

DU



Descrizione

- DU:** diffusori ad alta induzione per applicazione sottopoltrona
- costruzione in acciaio verniciato nero
 - costituito da: cilindro forato esterno, cono di induzione interno, diffusore elicoidale interno per aria primaria, supporto per adattamento alla poltrona e collare di fissaggio a pavimento
 - minima temperatura di raffreddamento 17°C
 - portata tra 35 e 55 m^3/h
 - perdita di carico tra 8 e 18 Pa
 - rumorosità max $L_w(A) = 32 \text{ dB}(A)$; $L_p(A) = 24 \text{ dB}(A)$ con 8 $\text{dB}(A)$ di autosmorzamento ambiente

NZ



Descrizione

- NZ:** diffusore a dislocamento a bassa velocità
- costruzione in acciaio forellinato verniciato RAL 9010
 - massimo Δt di funzionamento -6°C
 - collare per innesto al canale
 - comprensivi di piedini d'appoggio
 - NZOC:** distribuzione quarto di sfera
 - NZOJ:** distribuzione semisferica
 - NZOP:** distribuzione sferica